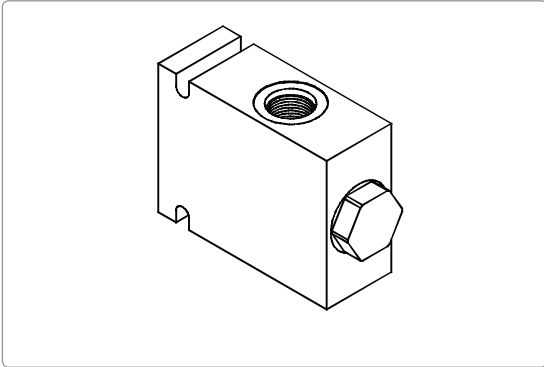


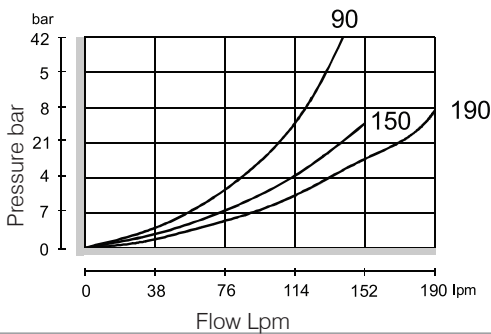
WFD-06/08 SERIE FLOW TEILER/WFD-06/08 SERIES FLOW DIVIDER



Model Number	Betriebsdruck (bar) Operating Pressure (bar)	Fließen Flow (lpm)	Gewicht Weight (kg)
WFD-06	250 (3626 psi)	194(51.25 gpm)	2.(4.40 lbs)
WFD-08			2.(4.40 lbs)
Flüssigkeitstyp/FluidType		ISO VG 32, 46, 68	
Viskosität/Viscosity		cSt 10~ 400 (59~ 1854 SSU)	
Betriebstemperatur/Operating Temperature °C		-15 ~ 70 (-5~ 158 °F)	
Verschmutzungsgrad/Contamination Level		ISO4406.21/19/16 NAS1638,10	

Performance

Test Conditions
 Oil Temperature 50°C(122°F)
 Viscosity :35 cSt (163 SSU)



Beschreibung/Description

Einschraub-Spulen-Strömungsteiler / -kombinierer.
 Im Aufteilungsmodus leitet das Element den Eingabefluss um von V nach C2 und C1, basierend auf dem angegebenen Verhältnis, unabhängig vom Betriebsdruck. Wenn das fließt von C2 und C1 zu Port V. Der Synchronisierungsfluss ist sowohl beim Teilen als auch beim Kombinieren Modi bei "Bottom" -Zuständen im Zylinder Anwendungen und bei Stillstand in Motoranwendungen.

Screw-in, cartridge-style, spool-type flow divider/combiner.
 In the dividing mode, the item will divert input flow from V to C2 and C1, based on the ratio specified, regardless of operating pressure. When the flows from C2 and C1 to port V. Synchronizing flow is provided in both the dividing and combining modes at "bottomed" conditions in cylinder applications and at stalled conditions in motor applications.

Wie man bestellt/How To Order

1	2	3	4
WFD	06	— 90	— *

1 Ventil-Serie/Valve Series

WFD=Flow Divide Valves

4 Gewindetyp/Threaded Type

1P :PT 2N: NPT
 3G: PF (G) 4A:SAE
 5B: BSP

2 Baugruppenmontagegröße Subplate Mounting Size

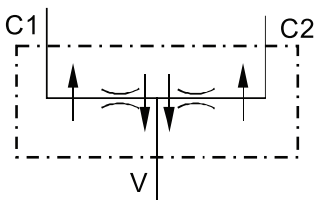
06=3/4"
 08=1"

3 Durchflussspezifikationen/Flow Specifications

90: 90 l/min 110: 110 l/min
 150: 150 l/min 190: 194 l/min
 220: 220 l/min

Kombinationsverhältnis /Division or combination ratio :50 % : 50%
 Fließgenauigkeit: 3%~ 10%

Steueranschlüsse/Control Ports



Maße/Dimensions

